



Klosterhotel  
Wöltingerode

**IHRE TAGUNG IST UNSER BUSINESS!**  
MEETINGS, SEMINARE, KONFERENZEN  
IM KLOSTERHOTEL WÖLTINGERODE

**GANZJÄHRIG**



# WILLKOMMEN IM KLOSTERHOTEL WÖLTINGERODE

Unweit der UNESCO Weltkulturerbestadt Goslar und zu Füßen der fantastischen Harzer Bergwelt liegt das Kloster Wöltingerode im idyllischen Okertal. Eine inspirierende Kulisse, in der Tradition und Moderne Tag für Tag eine gelungene Verbindung eingehen. Profitieren Sie von unserem Erfahrungsschatz sowie der einmaligen Kloster-Atmosphäre und lassen Sie Ihr Event zu etwas ganz Besonderem werden.



# 5 GRÜNDE FÜR IHRE TAGUNG IM KLOSTERHOTEL WÖLTINGERODE

**1**

Von der Fortbildung für 5 Personen bis zur Konferenz mit bis zu 200 Teilnehmern – das Klosterhotel Wöltingerode bietet für jede Veranstaltung den passenden Rahmen.

**2**

Bleiben Sie flexibel. Ganz egal, ob die Teilnehmer Ihrer Veranstaltung sich abends wieder auf den Heimweg machen, oder ob der nächste Tag noch mehr Programm bereit hält: unsere komfortablen Hotelzimmer bzw. Autobahn, Zug- und Busanbindung ermöglichen jeden gewünschten Programmablauf.

**3**

Mit leerem Magen ist man nur halb so produktiv. Gerne versorgen wir die Teilnehmer Ihres Business-Events mit hervorragender Gastronomie. Vom Frühstück über einen Mittagssnack bis zur Kaffeetafel oder einem abendlichen Buffet reicht das Angebot.

**4**

Wer zwischendurch einen freien Kopf bekommen möchte, der ist im Kloster Wöltingerode genau richtig. Ein Spaziergang durch den Klostergarten, eine Führung durch die traditionsreiche Klosterbrennerei oder ein kurzer Abstecher in den Klosterkrug-Biergarten oder die Bar 1682 sind nur einige der zahlreichen Möglichkeiten.

**5**

Jedes Event ist einmalig. Deshalb richten wir uns bei der Planung ganz nach Ihren Wünschen. Sie haben Fragen hinsichtlich Räumlichkeiten, Rahmenprogramm, Bestuhlungsform oder Technik? Sprechen Sie uns gerne jederzeit an!



# TAGUNGS- UND GESELLSCHAFTSRÄUME

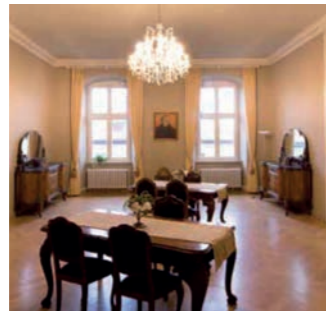
Insgesamt 10 Tagungsräume für bis zu 200 Personen stehen im Klosterhotel Wöltingerode zur Verfügung. Dazu kommen 5 Gesellschaftsräume für eine kleine Auszeit oder eine stärkende Mahlzeit.

# UNSERE TAGUNGSRÄUME IN ZAHLEN

## TAGUNGSRÄUME



**STANDESAMT**  
Raumgröße: 71 qm  
Kapazität: max. 30 Personen



**BENEDIKTINERSAAL II**  
Raumgröße: 61 qm  
Kapazität: max. 10 Personen



**SCRIPTORIUM 1-3**  
Raumgröße: 37-39 qm  
Kapazität: max. 15 Personen



**SCRIPTORIUM 4**  
Raumgröße: 64 qm  
Kapazität: max. 40 Personen



**SCRIPTORIUM 6**  
Raumgröße: 70 qm  
Kapazität: max. 60 Personen



**SCRIPTORIUM 7**  
Raumgröße: 66 qm  
Kapazität: max. 50 Personen

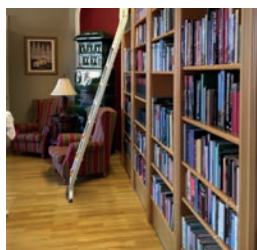


**SCRIPTORIUM 8**  
Raumgröße: 68 qm  
Kapazität: max. 50 Personen

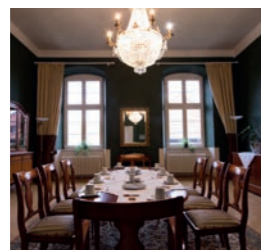


**NONNENEMPORE**  
Raumgröße: 230 qm  
Kapazität: max. 200 Personen

## GESELLSCHAFTSRÄUME



**BIBLIOTHEK**



**GRÜNER SALON**  
Kapazität:  
max. 10 Personen



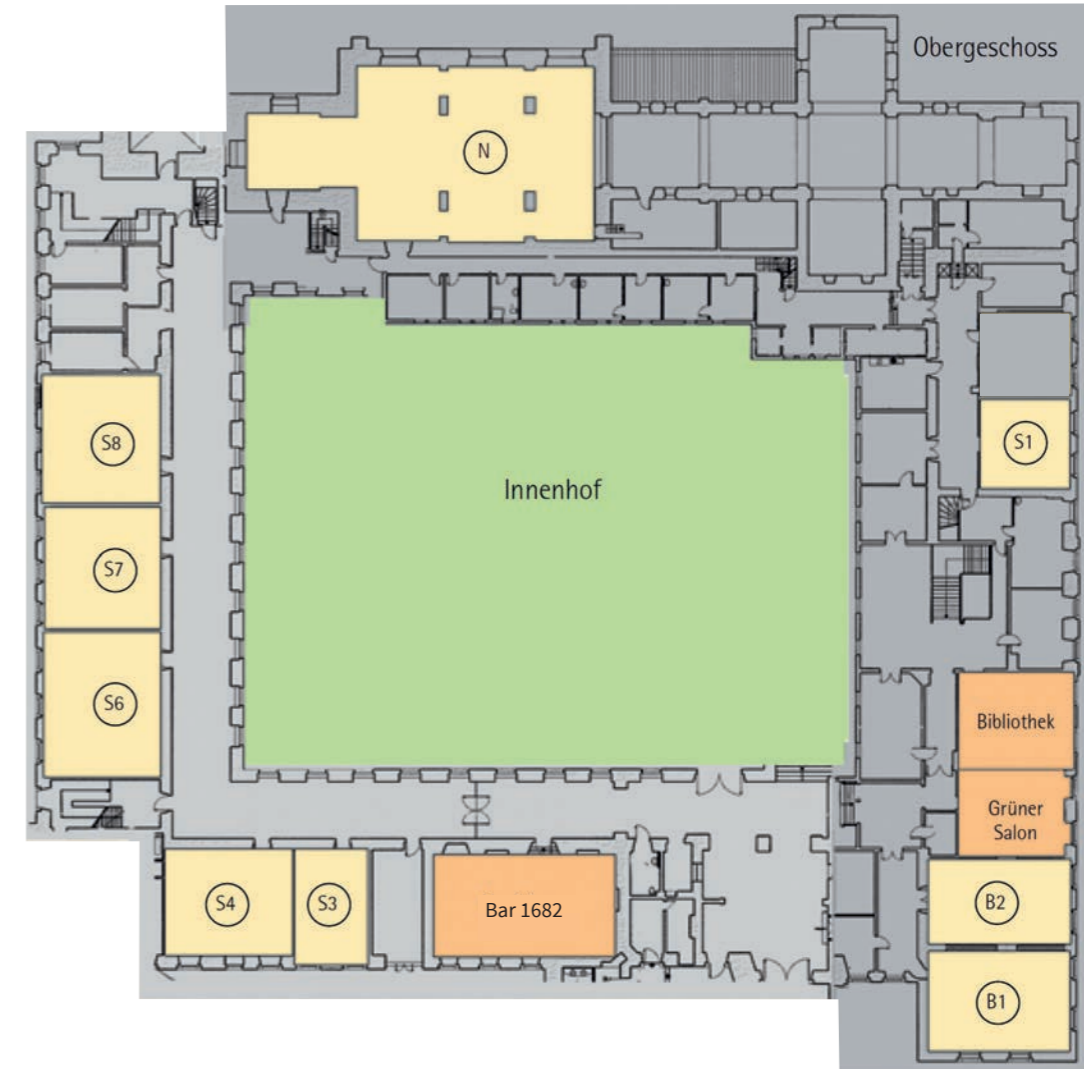
**KAMINZIMMER**  
Kapazität:  
max. 65 Personen



**SONNENECK**  
Kapazität:  
max. 35 Personen



**BAR 1682**  
Kapazität:  
max. 40 Personen



	Größe in qm	Höhe in m	Parlamentarisch	U-Form	Block	Stuhlkreis	Stuhlreihen
Benediktiner 1	71	4,2	18	20	16	20	30
Benediktiner 2	61	7,2	-	-	2x8	-	-
Nonnenempore	230	8	65	45	50	50	200
Scriptorium 1	39	4,1	-	10	12	15	-
Scriptorium 3	38	3,25	-	10	15	15	-
Scriptorium 4	64	3,25	30	22	20	22	40
Scriptorium 6	70	3,4	40	28	20	35	60
Scriptorium 7	66	3,4	30	24	24	30	50
Scriptorium 8	68	3,4	40	26	20	30	55

# TAGUNGSTECHNIK + TAGUNGSPAUSCHALE

## DIE TAGUNGSRÄUME SIND STANDARD- MÄSSIG WIE FOLGT AUSGESTATTET:

- Tagungsblock und Kugelschreiber
- 2 x Flipchart inkl. Block
- 1 x Moderatorenkoffer
- 5 x Pinnwand, beidseitig bespannt
- Beamer
- Kostenfreies WLAN

## GERN STELLEN WIR IHNEN ZUSÄTZLICH ZUR VERFÜGUNG:

- |                            |             |
|----------------------------|-------------|
| • Beamer                   | 50,00 €/Tag |
| • Leinwand                 | 20,00 €/Tag |
| • Moderatorenkoffer        | 40,00 €/Tag |
| • Zusätzlicher Flipchart   | 10,00 €/Tag |
| • Zusätzliche Pinnwand     | 10,00 €/Tag |
| • Fotokopie s/w einseitig  | 00,20 €     |
| • Fotokopie s/w zweiseitig | 00,30 €     |
| • Farbkopie einseitig      | 00,50 €     |
| • Farbkopie zweiseitig     | 00,80 €     |

## TAGUNGSTECHNIK NONNENEMPORE

- |                             |             |
|-----------------------------|-------------|
| • Beamer                    | auf Anfrage |
| • Leinwand                  | auf Anfrage |
| • Rednerpult                | auf Anfrage |
| • Mikrophon inkl. Tonanlage | auf Anfrage |
| • Headset                   | auf Anfrage |

- |                          |              |
|--------------------------|--------------|
| Sonstiges                |              |
| • Raummiete Gruppenraum  | 100,00 €/Tag |
| • Raummiete Nonnenempore | 250,00 €/Tag |
| unter 40 Personen        |              |

## TAGUNGSPAUSCHALE „ÄBTISSIN“

- Nutzung des Tagungsraums in gew. Bestuhlung
- Standardtagungstechnik bestehend aus:  
2 x Flipchart, 5 x Pinnwand, Beamer,  
Moderatorenkoffer
- Kaffeepause am Vormittag mit herzhaften Teilchen
- Mittagessen (2-Gang Menü oder Buffet)
- Kaffeepause am Nachmittag mit süßen Teilchen
- Mineralwasser und Apfelsaft unbegrenzt im  
Tagungsraum

**Preis pro Person: 44,00 €**

## GERN KÖNNEN SIE NOCH WEITERE LEISTUNGEN DAZU BUCHEN

- |   |         |
|---|---------|
| • Kaffeeflat  | 5,00 €  |
| • Tagesabschlussdinner<br>(3-Gänge Menü oder Buffet)        | 26,00 € |
| • Festliches 4-Gänge Menü<br>nach Wahl des Küchenchefs      | 38,00 € |
| • Getränkepauschale alkoholfrei<br>(zum Mittagessen)        | 6,00 €  |
| • Getränkepauschale alkoholfrei<br>(zum Abendessen)         | 10,00 € |
| • Getränkepauschale inkl. Bier<br>und Wein (zum Abendessen) | 15,00 € |

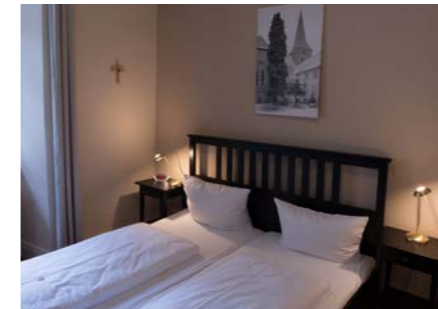
## ÜBERNACHTUNG

**INKL. FRÜHSTÜCK** Preis pro Person

- |                                   |          |
|-----------------------------------|----------|
| • Einzelzimmer nach Verfügbarkeit | 89,00 €  |
| • Doppelzimmer nach Verfügbarkeit | 139,00 € |

# GUT SCHLAFEN, BESSER TAGEN!

Nutzen Sie die ganze Vielfalt des Klosterhotels und quartieren Sie Ihre Gäste in den 54 einzigartigen Kloster-Zimmern oder den 27 Zimmern der benachbarten Kloster-Remise ein. Für eine Nachtruhe ohne Stress und Hektik!



## CLASSIC ZIMMER

Kloster-Charme zum günstigen Preis. Unsere Classic Zimmer mit französischem Bett sind eine behagliche Unterkunft für Ihren Aufenthalt.

**ab 15 Quadratmeter**

**Inklusive Parkettboden, Bad mit Dusche + WC, Fön, Safe, WLAN und Flachbild-TV**

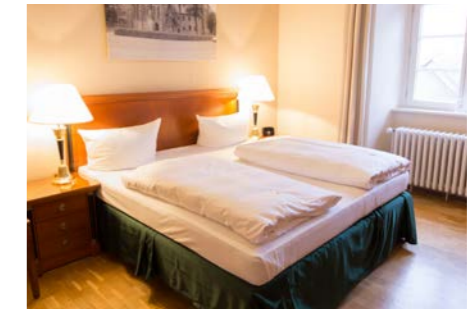


## SUPERIOR ZIMMER

Im Haupthaus finden Sie unsere Zimmer mit gehobener Ausstattung in historischem Stil.

**ab 22 Quadratmeter**

**Inklusive Parkettboden, geräumiges Bad mit Dusche + WC, Fön, Schreibtisch, Safe, WLAN, Flachbild-TV und zusätzlicher Sitzgruppe**



## COMFORT ZIMMER

Wer auf die Extra-Portion Komfort nicht verzichten möchte, bucht unsere mittlere Zimmerkategorie. Alle Zimmer wurden im Jahr 2013 neu gestaltet.

**ab 19 Quadratmeter**

**Inklusive Parkettboden, Bad mit Dusche + WC, Fön, Schreibtisch, Safe, WLAN und Flachbild-TV**



## KLOSTER REMISE

Nur wenige Hundert Meter vom Kloster Wöltingerode entfernt / -preisgünstige Zimmer in modernem Landhausstil.

**Inklusive Bad mit Dusche + WC, Fön, Safe, WLAN und Flachbild-TV**

## WIR HABEN IHR INTERESSE GEWECKT?

Wir beantworten gerne Ihre Fragen!

Samantha Hase – Stellv. Veranstaltungs- und Tagungsleitung, Tel.: 05324 77446-11  
tagung@klosterhotel-woeltingerode.de



Klosterhotel Wöltingerode  
ein Unternehmen der Cellerar GmbH

Wöltingerode 3  
38690 Goslar / OT Vienenburg

Tel: 05324 / 77 44 60  
Fax: 05324 / 77 44 619

[www.klosterhotel-woeltingerode.de/tagen/](http://www.klosterhotel-woeltingerode.de/tagen/)

[hotel@klosterhotel-woeltingerode.de](mailto:hotel@klosterhotel-woeltingerode.de)

Konzeption + Gestaltung: brand campus® Marketingagentur GmbH  
Bildrechte: Klosterhotel Wöltingerode / brand campus® / Unsplash / moments4ever /  
Evas Augenblicke / IMAVIO.de / Fotografie & Film